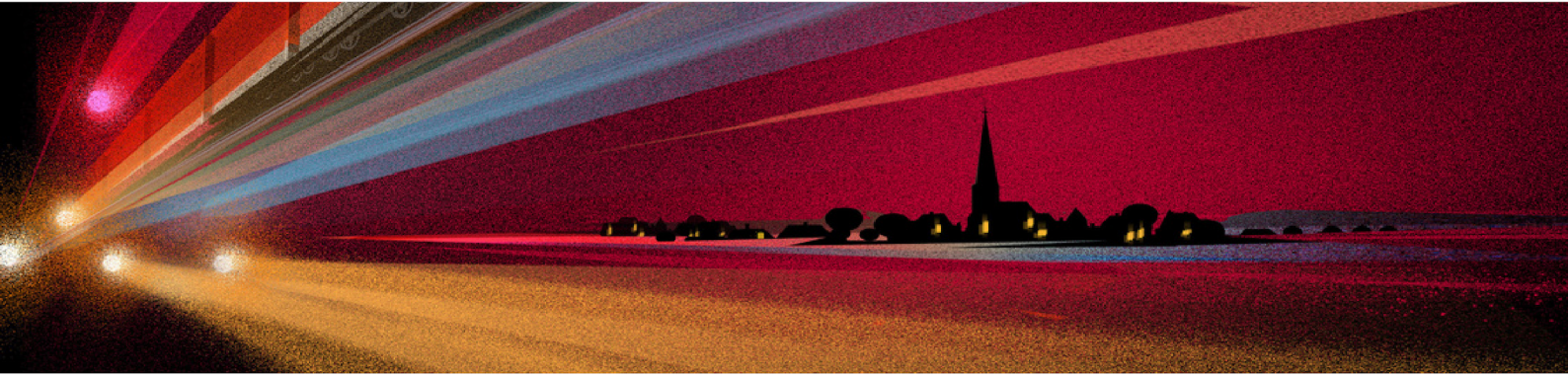


BAHN SINN

Einladung
12.04.23

Bürgerinitiative
Y-Monster



EINLADUNG: MITTWOCH 12.04./18:30h WICHTIGE BÜRGERINFORMATION ZU DEN GEPLANTEN NEUBAUTRASSEN UND AUSWIRKUNGEN AUF IHRE WOHNORTE!

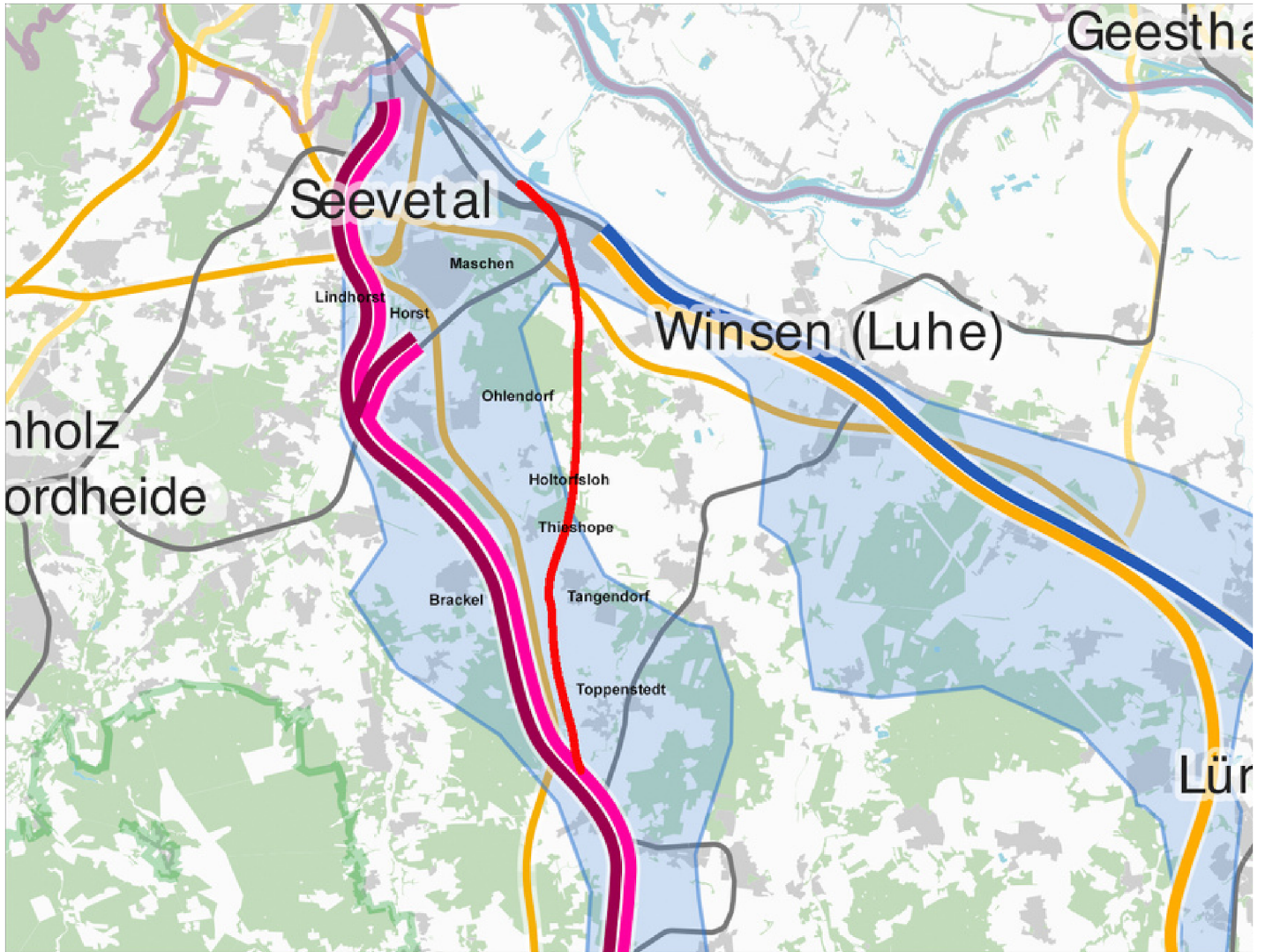
WO:
Horster Mühle ("Kuhstall")
Zur Wassermühle 4, 21220 Horst

WAS:
Die Planungen der Bahn zu einer Hochgeschwindigkeitstrasse für Güterzüge und ICE schreiten voran. Es gibt unterschiedliche Bedrohungslagen und mögliche Varianten. Wir zeigen, welche Orte von welchen Szenarien betroffen sein könnten.

WEITERE INFOS UNTER:
www.y-monster.de



Die Neubaufantasien der Deutschen Bahn AG sind mittlerweile in fast aller Munde. Doch was passiert genau? Wie wahrscheinlich sind Neubautrassen mitten durch Seevetal? Und wo werden die verlaufen? Betrifft es mich unmittelbar? Wann werden Entscheidungen fallen und durch wen? Weshalb ist das Bürgerbetrug? Werden Neubaustrecken gebraucht? Was bedeutet Neubau für den öffentlichen Nahverkehr und die Anbindung an Hamburg? Welche Auswirkungen auf Immobilienbesitz sind zu erwarten? Gibt es überhaupt Chancen sich gegen Großprojekte des Bundes zu wehren? Was sind die Alternativen zum Neubau? Was sind die Standpunkte von Lokal-, Regional-, Landes- und Bundespolitik? Was macht die BI Y-Monster? Wie kann ich mich einbringen? Diese und alle weiteren Fragen, die Ihnen unter den Nägeln brennen, möchten wir, **mit besonderem Fokus auf Lindhorst, Maschen, Ohlendorf und Holtorfsloh**, erörtern. Wir wissen, dass es gerade in diesen Ortschaften für viele Einwohner überraschende Erkenntnisse und unerwartete Risiken geben wird.



WAS SIE WISSEN SOLLTEN:

HELLBLAU: der offizielle Untersuchungsraum der DB Netz AG zur Trassenfindung

DUNKELROT UND PINK: Neubaustreckenvarianten (aktuell die Favoriten der Bahn).

ORANGE UND BLAU: Varianten der Ausbaustrecke des sogenannten "optimierten" Alpha E (Alpha E ist der Konsenz-Vorschlag des Dialogforums aus 2015, der etwas modifiziert in den Bundesverkehrswegeplan 2030 aufgenommen, von der Bahn allerdings nie fertig gerechnet wurde).

GELB: Autobahnen

GRAU: Bestehende Güter und ICE-Trassen. Besonderes Augenmerk gilt der Bestandstrasse südlich von Maschen, die im Zuge einer Realisierung von "Dunkelrot" oder "Pink" nirgendwo näher beschrieben wird, aber erheblich mehr Verkehr zu jeder Tages- und Nachtzeit verdauen müsste.

ROT: Eine Trassenführung, die uns aus der Vergangenheit gut bekannt ist. Sie liegt im Rahmen der Möglichkeiten des Untersuchungsraumes. Sie steht wie ein Elefant im Raum. Keiner spricht über sie. Das ist höchst verdächtig, denn: sie braucht deutlich weniger Bauwerke, hat nur 1 statt 3 Autobahnüberquerungen, verläuft auf weniger besiedeltem Raum und führt größtenteils über Land, das ohnehin in öffentlichem Besitz ist. Achtung: Wird hier im Hintergrund an einer faulen "Kompromisslösung" gearbeitet, die bewusst so lange nicht öffentlich wird, bis sie beschlussfähig ist? Vielleicht, damit bei einem beschleunigten Genehmigungsverfahren keine Zeit mehr ist, um Widerstand zu organisieren? Die BI Y-Monster hat auch diesen Verlauf besonders im Blick.